



**PIAGGIO  
GROUP**

**GENTILE VISITATORE,**

**NEL PROSEGUO VENGONO INDICATE  
LE INFORMAZIONI NECESSARIE,  
IN MATERIA DI SICUREZZA E SALUTE  
DEI LUOGHI DI LAVORO,  
CHE VI CHIEDIAMO DI RISPETTARE.**

**ISTRUZIONI PER LA SICUREZZA DEI VISITATORI**

**MISURE DI SICUREZZA**



**I Sigg. Visitatori per tutta la durata della visita dovranno:**

- Essere accompagnati da nostri Incaricati;
- Utilizzare, senza allontanarsi, le vie di transito pedonali;
- Attenersi alle norme di sicurezza indicate sugli appositi cartelli affissi nello stabilimento;
- Utilizzare gli appositi contenitori per disfarsi di eventuali rifiuti.

**DIVIETI**



- Compiere operazioni o manovre che possano compromettere la sicurezza propria o di altri;

- Salire e/o scendere sui veicoli esposti (Showroom);
- Introdurre materiali inquinanti o potenzialmente pericolosi.



## PROCEDURA DI EMERGENZA

In caso evacuazione dello stabilimento, segnalata da sirena acustica, il nostro personale vi guiderà attraverso le vie di fuga indicate dalla cartellonistica (freccia bianca con sfondo verde), nella zona di raccolta dello stabilimento, considerato luogo sicuro.

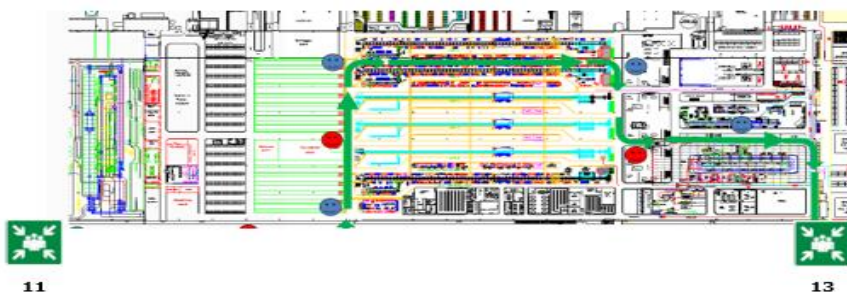


Piaggio Group non risponde di eventuali danni personali che dovessero subire i Visitatori durante la permanenza in azienda.

**Il divieto di fumo è esteso a tutte le aree di lavoro. È vietato fotografare locali, beni e persone.**

## LAYOUT STABILIMENTO 2R PIAGGIO PONTEDERA

### LAYOUT STABILIMENTO 2R – PUNTI DI RACCOLTA



Punto di raccolta